

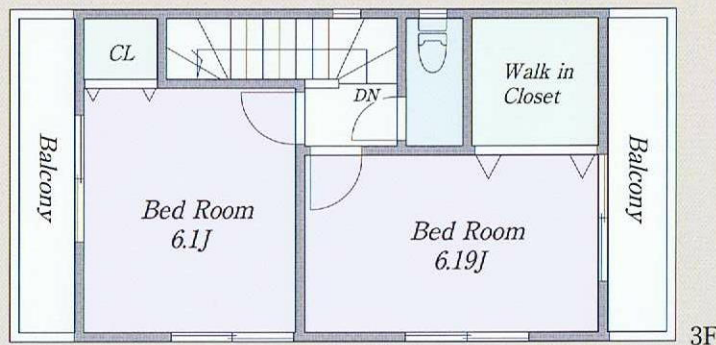
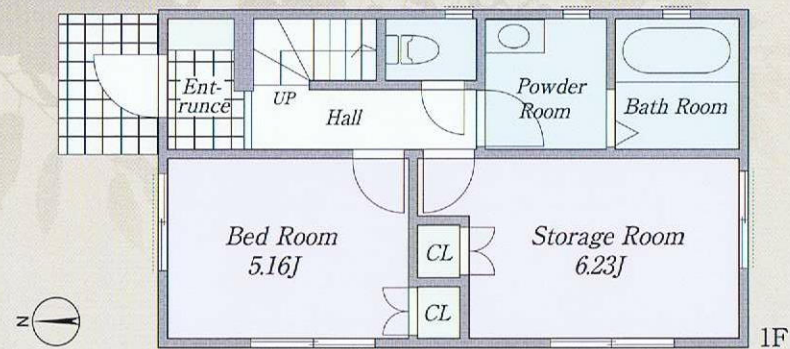
新築分譲住宅

CLASSIS GARDEN 上丸子天神町

3LDK
+S

土地面積 77.03㎡ ※セットバック 0.87㎡含む 建物面積 99.30㎡

販売価格 **5,480**万円(税込)



クラシスガーデン
上丸子天神町
その佇まいは
家族をぐっと近くする

東急東横線
「新丸子」**9**分
駅徒歩

東急東横線
「武蔵小杉」**15**分
駅徒歩
JR南武線
「武蔵小杉」**14**分
駅徒歩

LIFE INFORMATION

- ファミリーマート……………約220m
- 東急ストア……………約650m
- 西丸子小学校……………約700m
- 中原中学校……………約350m

水辺の潤いと都市の利便を手にする毎日。

毎日の生活を快適にサポートする充実の設備・仕様



- フルオープン食器洗浄乾燥機
- ビルトイン浄水器標準装備



- LIXIL製「La-BATH」浴室乾燥
- 浴室乾燥/TV標準装備



- TVモニター付インターホン



- 床下収納庫



- 階段手摺



- 居室オールペアガラス使用



- 10年保証

- 10年保険保証住宅



- 24H

- 24時間換気システム

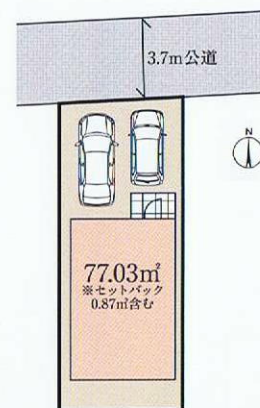


- 地盤保証

- 地盤保証

〈販売区画図〉

希少！車2台駐車可
(車種に制限有)



【物件概要】 ■所在地/川崎市中原区上丸子天神町368番地 ■交通/東急東横線「新丸子」駅徒歩9分、東急東横線「武蔵小杉」駅徒歩15分、JR南武線「武蔵小杉」駅徒歩14分 ■土地権利/所有権 ■地目/宅地 ■土地面積/77.03㎡(セットバック0.87㎡含む) ■建物面積/99.30㎡ ■用途地域/第1種住居地域・第1種中高層住居専用地域 ■建ぺい率/60% ■容積率/200% ■接道/北側約3.7m公道 ■設備/都市ガス、本下水、公営水道 ■建築確認番号/第H201947Y号 ■完成日/平成25年4月予定 ■引渡日/平成25年4月予定 ■現況/建築中 ■備考/設備オプション別途負担金有

※図面と現況が異なる場合は現況を優先とします。



神奈川県知事免許(3)第23618号

(株)ライフコーポレーション

URL <http://www.motosumiyoshi.com>

〒211-0025 川崎市中原区木月1丁目32番13号

Tel 044-431-1188

Fax 044-431-1313

- 手数料/2%(税込)
- 取引態様/売主
- 情報公開日/2013.3.15